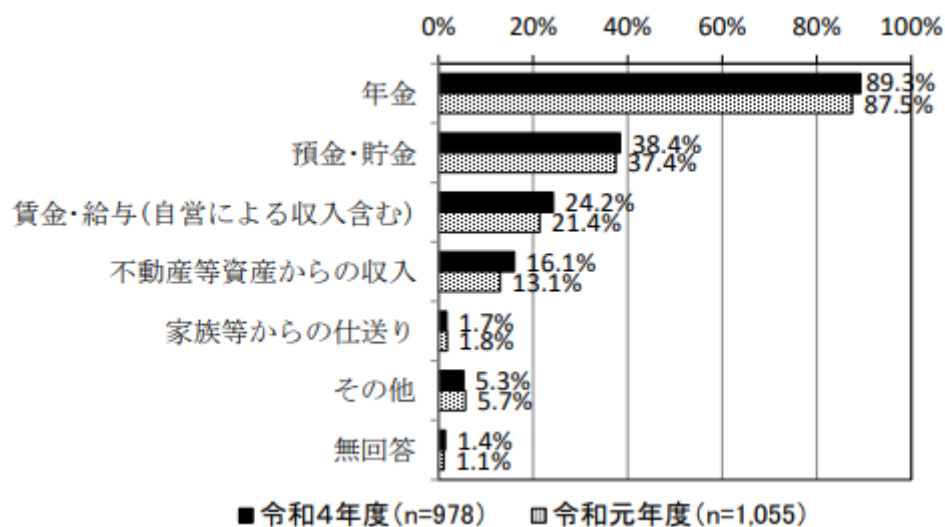


生活費等の原資の推移

問6 生活費等を何から支出していますか。(あてはまるものすべてに○)



収入源	H25 (2013)	H28 (2016)	R1 (2019)	R4 (2022)
年金	87.4%	85.3%	87.5%	89.3%
預金・貯金	(項目無し)	35.4%	37.4%	38.4%
賃金・給与(自営収入含む)	18.0%	21.6%	21.4%	24.2%
不動産等資産からの収入	15.0%	13.6%	13.1%	16.1%

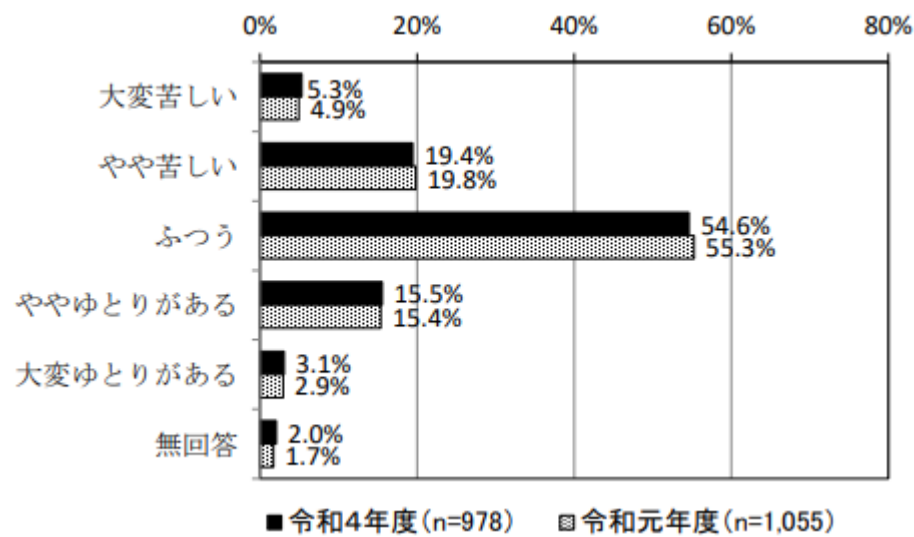
・年金の比率の増加は、国民皆年金（1961年）以降に就労した者が大多数となっているためか（回答者の85.2%は85歳未満）。

・賃金・給与の比率の増加は、定年後も就労継続するものが増えていることの反映か。

・預・貯金の取り崩し、資産収入も増加傾向。

経済状況の主観的評価の推移

問7 現在の暮らしの状況を経済的にみてどう感じていますか。(〇は1つ)

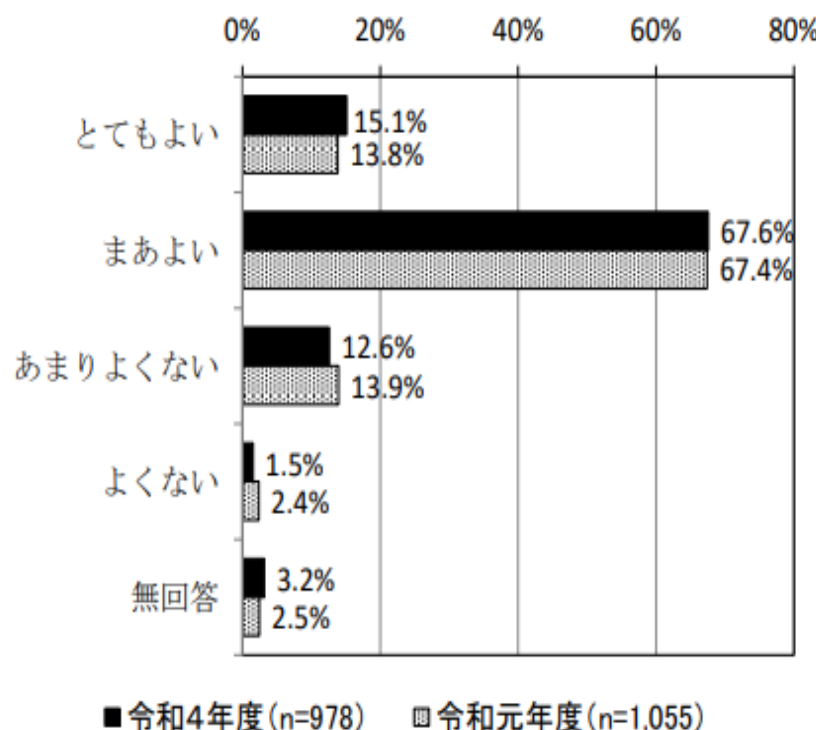


	H25 (2013)	H28 (2016)	R1 (2019)	R4 (2022)
大変苦しい	11.7%	5.4%	4.9%	5.3%
やや苦しい	31.3%	20.2%	19.8%	19.4%
ふつう	(項目無し)	55.2%	55.3%	54.6%
ややゆとりがある	40.5%	13.2%	15.4%	15.5%
大変ゆとりがある	8.7%	2.4%	2.9%	3.1%

- 「大変苦しい」と「やや苦しい」の合計の推移（H25 年調査は除外）
25.6% → 24.7% → 24.7% 横ばい
- 「ふつう」は横ばい
- 「ややゆとりがある」と「大変ゆとりがある」の合計の推移（H25 年調査は除外）
15.6% → 18.3% → 18.6% 微増傾向

7. 健康について

問37 現在のあなたの健康状態はいかがですか。(○は1つ)



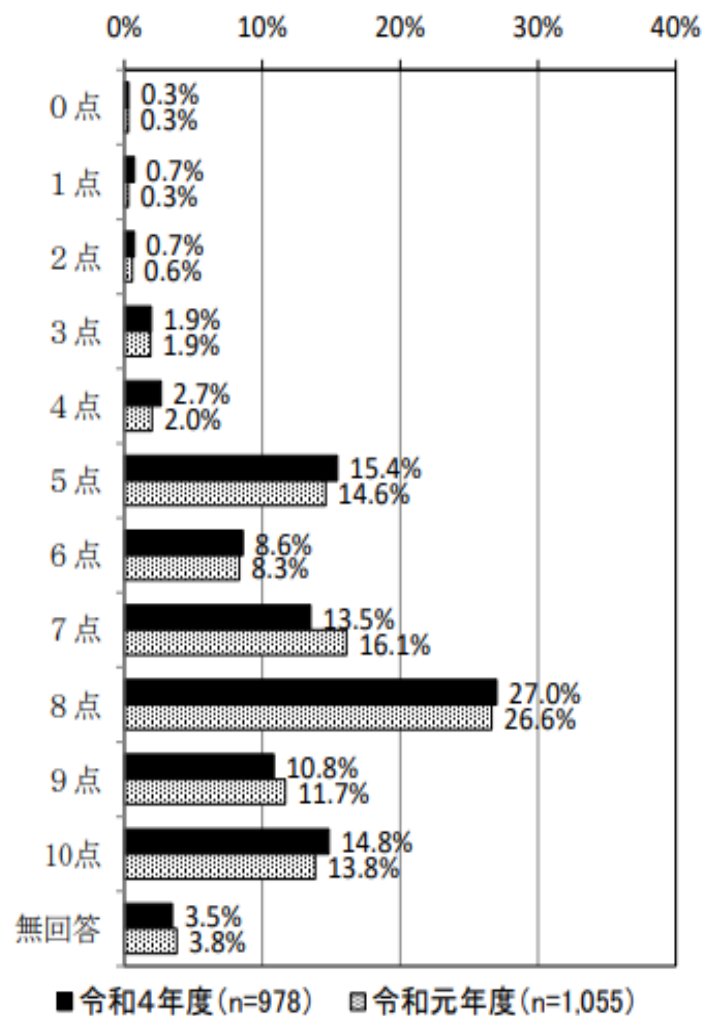
(単位：件)

		合計	問37 現在の健康状態				
			とてもよい	まあよい	あまりよくない	よくない	無回答
全体		978	148	661	123	15	31
		100.0%	15.1%	67.6%	12.6%	1.5%	3.2%
問42 治療中、または後遺症のある病気の有無	ある	763	88	539	113	15	8
		100.0%	11.5%	70.6%	14.8%	2.0%	1.0%
	ない	164	49	107	8	0	0
		100.0%	29.9%	65.2%	4.9%	0.0%	0.0%

健康状態は、「とてもよい」と「まあよい」の合計が82.7%を占めている。他方、「あまりよくない」と「よくない」の合計は、14.1%となっている。

現在治療中、または後遺症のある病気の有無別にみると、病気のある人で「とてもよい」と「まあよい」の和が82.2%となっている。

問 38 あなたは、現在どの程度幸せですか。（「とても不幸」を0点、「とても幸せ」を10点として、ご記入ください）（いずれかの数字を1つ選んで○）



(単位：点)

	件数	平均	標準偏差	中央値	最大値	最小値
令和4年度調査	944	7.3	2.0	8.0	10.0	0.0
令和元年度調査	1,015	7.4	1.9	8.0	10.0	0.0

「とても不幸」を0点、「とても幸せ」を10点として、現在どの程度幸せかを尋ねたところ、「8点」の割合が最も高く、27.0%となっている。平均は7.3点である。